





## 6.2 Vattenmätaren mm



Vattenmätaren



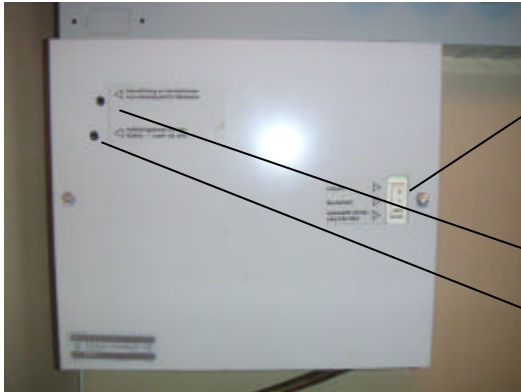
Vattenmätaravläsning (5372 m<sup>3</sup>)



Huvudavstängningred för vatten i huset.

### 6.3 Ventilationsanläggningen

Ventilationsanläggningen är en så kallad frånluftsanläggning med fast monterad takfläkt. Takfläkten skall alltid snurra. Reglering av fläkten görs från panel inne i huset.



Brytaren går att ställa på 1/1 eller 1/2 fart, auto fungerar inte.

Indikatorlampa, lyser om fläkten är igång.

Återställningsknapp för fläkten om den stannat t.ex. vid strömavbrott.



Friskluftsintag vid fönster. Bör aldrig stängas helt.

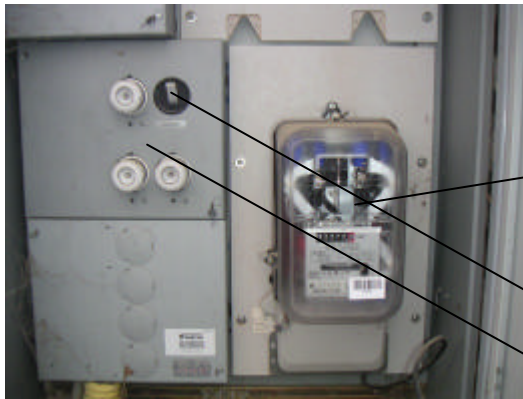
### 6.4 Elsystemet



Proppskåp inne i huset.



Elmätarskåp på fasadväggen.



Elmätare.

Huvudströmställare för huset.

Huvudsäkringar 3 st.